

木製サッシカタログ



引き戸

ヘーベシーベ/クレセント

大型サイズ、多様な障子の 組み合わせが可能な引き戸

作成可能サイズ；W1100～10000程度、
H700～3000程度（立地条件等により最大サイズが制限される場合があります）
障子の構成：片引き戸、引違い戸、引き寄せ、引き分けなどの対応ができます。
サッシ性能；耐風圧性能：S7（使用するガラス、
枠サイズの変更によりS7まで対応可能）、
水密性能；W4、気密性能：A4、断熱性能：
H5（使用するガラスにより変動します）、
遮音性能：T3程度（使用するガラスにより数値変動します。
サッシサイズにより性能値が変動するため、遮音性能値は目安になります）

ヘーベシーベ

ヘーベシーベとは、大型のレバーハンドル
の操作にて施錠と同時に障子を上下動させる金物機構。
障子を上下動させることで施錠時には障子を
下げて枠に密着させて気密性能を向上させ、
動作時には障子を持ち上げて軽い操作で開閉が
できます。
意匠的な要望などによりクレセント施錠の仕様
も作成いたします



大型レバーハンドル

障子重量が300kgまで対応可能なヘーベシーベにおいて軽い操作で開閉・施錠を行えるレバーハンドル



障子の構成は自由自在

大開口への対応

大開口への対応は連窓として構成することで20000mm以上の開口へも対応いたします



たて（横）滑り出し窓

吊元が滑りながら開閉する窓、たて滑り出しと横滑り出しから選べます

たて滑り出し窓：作成可能サイズ；W320～820、H300～2400程度（ガラス重量により最大サイズが制限される場合があります）
横滑り出し窓：作成可能サイズ；W300～2000（ガラス重量により最大サイズが制限される場合があります）、H300～1600
サッシ性能；耐風圧性能：S7（使用するガラス、框サイズの変更によりS7まで対応可能）、水密性能；W5、気密性能：A4、断熱性能：H5（使用するガラスにより変動します）、遮音性能：T3程度（使用するガラスにより数値変動します。サッシサイズにより性能値が変動するため、遮音性能値は目安になります）

特徴

滑り出し窓は露出する丁番を用いないため外観がすっきりします、解放時に吊元がずれてくるため室内側からガラス外部面の清掃が行えます。

多点ロック

2か所以上（障子サイズにより増えます）にて施錠するシステムのため高い気密性・防犯性能が得られます



外開き戸（窓）

（突き出し/外倒し窓）

吊元が滑りながら開閉する窓、たて滑り出しと横滑り出しから選べます

作成可能サイズはご相談ください、ほぼ対応いたします

板貼り戸、ガラス框戸にて玄関ドアにも対応いたします。

サッシ性能；耐風圧性能：S7（使用するガラス、框サイズの変更によりS7まで対応可能）、水密性能；W5、気密性能：A4、断熱性能：H5（使用するガラスにより変動します）、遮音性能：T3程度（使用するガラスにより数値変動します。サッシサイズにより性能値が変動するため、遮音性能値は目安になります）

仕様

窓として用いる場合は、滑り出し窓と同様に多点ロック金物で施錠、ドアとして用いる場合は鍵付きの両面ハンドルや電気錠を用いてお客様の要望にお応えいたします。

排煙窓

外倒し、突き出し窓にてオペレーター開閉の窓に対応します



ドレーキップ窓

内倒しと内開きの両方の操作がおこなえるドイツの窓

作成可能サイズ；W280～1000、H350～2500程度（ガラス重量により最大サイズが制限される場合があります）

サッシ性能；耐風圧性能：S7（使用するガラス、框サイズの変更によりS7まで対応可能）、水密性能；W5、気密性能：A4、断熱性能：H5（使用するガラスにより変動します）、遮音性能：T3程度（使用するガラスにより数値変動します。サッシサイズにより性能値が変動するため、遮音性能値は目安になります）

特徴

ひとつの窓で内倒しと内開きを行える窓ですから、通常は内倒し窓として自然な換気を行い、効率的な換気が必要な時、窓の清掃を行うときは内開き窓としてお使いいただけます。

内倒しの状態でも外部から侵入はできませんので開け放したままでも安心です。

多点ロック

2～11か所以上（障子サイズにより増えます）にて障子の四方を施錠するシステムのため高い気密性・防犯性能が得られます



FIX窓・カーテンウォール

FIX（嵌め殺し）窓

作成可能サイズ；W100～10000程度、
H100～3000程度（立地条件等により最大サイズが制限される場合があります）

構成：通常のFIX窓のほか、台形、アーチ形状も対応できます。

サッシ性能；耐風圧性能：S7（使用するガラス、框サイズの変更によりS7まで対応可能）、水密性能；W5、気密性能：A4、断熱性能：H5（使用するガラスにより変動します）、遮音性能：T3程度（使用するガラスにより数値変動します。サッシサイズにより性能値が変動するため、遮音性能値は目安になります）

—

木製カーテンウォール

作成可能サイズはほぼ無制限になります。方立て、無目部材のサイズを調整することにより高さの制限をなくす対応が可能です。

サッシ性能；耐風圧性能：S7（使用するガラス、框サイズの変更によりS7まで対応可能）、水密性能；W5以上、気密性能：A4、断熱性能：H5（使用するガラスにより変動します）、遮音性能：T3程度（使用するガラスにより数値変動します。サッシサイズにより性能値が変動するため、遮音性能値は目安になります）



サッシの性能

耐風圧性

建物の立地場所等によりサッシには定められた耐風圧強度が求められます。

S-1からS-7等級が定められておりますが、弊社サッシは木部材のサイズを対応させることで全ての耐風圧要求に対応できます。

水密性

屋内への雨水侵入をどの程度防げるかを示す性能です。

JISの等級ではW-1～W-5に分かれています。弊社サッシは最高等級のW-5を満たしています（引き戸はW-4になります）

気密性

サッシのすき間からどの程度空気の出入りがあるかを示す性能です。

JISの等級ではA-1～A-4に分かれています。弊社サッシはすべて最高等級のA-4を満たしています

断熱性

屋内の熱移動をどのくらい抑えることができるかを示す性能です。

JISの等級ではH-1～H-5に分かれています。使用するガラスにより性能が変動しますがペアガラスなどを用いることでH-5に対応できます。

遮音性

屋内・外への音の出入りをどの程度遮ることができるかを示す性能。

T-1からT-4等級が定められております、ガラスの遮音性能に左右されるためT-3を上限とした遮音性能程度になります。

またガラスのサイズにも影響されますので要求性能値をご相談ください。

サッシの性能

防火設備

建築基準法により定められた地域において、
開口部の設置場所により防火設備に適合する
窓（戸）を使用する必要があります。

防火設備認定品にはサッシサイズ、使用する
金物・ガラス種類に制限があり、ご検討され
る際にはご相談ください。

認定サッシ種別・適応サイズ

窓種	開閉タイプ	枠外最大サイズ	認定番号
ヘーベシーベ	引き違い・片引き	W2600xH2300	EB-0096
滑り出し窓/片開き戸	たて滑り出し/外開き	W1200xH2300	EB-0082
滑り出し窓/片開き戸	両開き	W2400xH2300	EB-0082
滑り出し窓/突出し窓	横滑り出し/突き出し	W1400xH1400	EB-0054
ドレーキップ	内開き・内倒し	W1000xH2300	EB-0068
フィックス	嵌め殺し	W1400xH2300	EB-0040

*サイズは枠外サイズ

サッシの仕様

オプション・材種・塗装・金物

オプション

格子：ガラス障子に内面・外面ともに格子を設置することができます

網戸：フィックス以外はすべて網戸の対応が可能です。収納できるブリーツ網戸/ロール網戸、および木製の網戸の作成になります。

ガラス：スタンダードのペアガラスのほかに高断熱のLowEペアガラス、防犯合わせでのペアガラス、など多様なガラスでの対応をさせていただきます。

額縁：サッシと同材・同色の額縁をご要望される場合など額縁の作成も行います。

塗装

外部に面する木製サッシは未塗装のままでは紫外線、雨水による劣化が進むので、木材保護塗料を用いた塗装品として使用していただいております。

塗料は今までの実績からプラネットカラー、オスモカラー、シッケンズなどの塗料を使用しております。

塗装は3～5年程度で再塗装が必要になりますことをご理解ください。

材種

木製サッシに使用する材木は耐候性能、安定性、水に強いことが求められます。

弊社ではニヤトー材、米ヒバ材、米松材を主にお客様の要望に合わせ、ほかにも多種の材木を使用しております。

金物装

木製サッシ専用の輸入金物を主に使用することにより大型、超重量のサッシに対応しております。

木製サッシは加工性に優れているため、意匠上、機能上の要求に合わせて多岐にわたる金物が使用できます。

施工実績

個人住宅



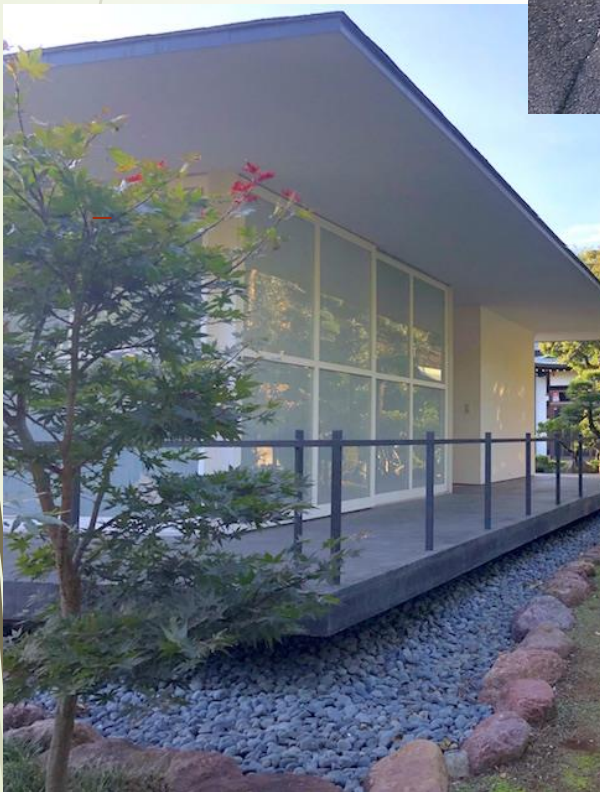
施工実績

個人住宅



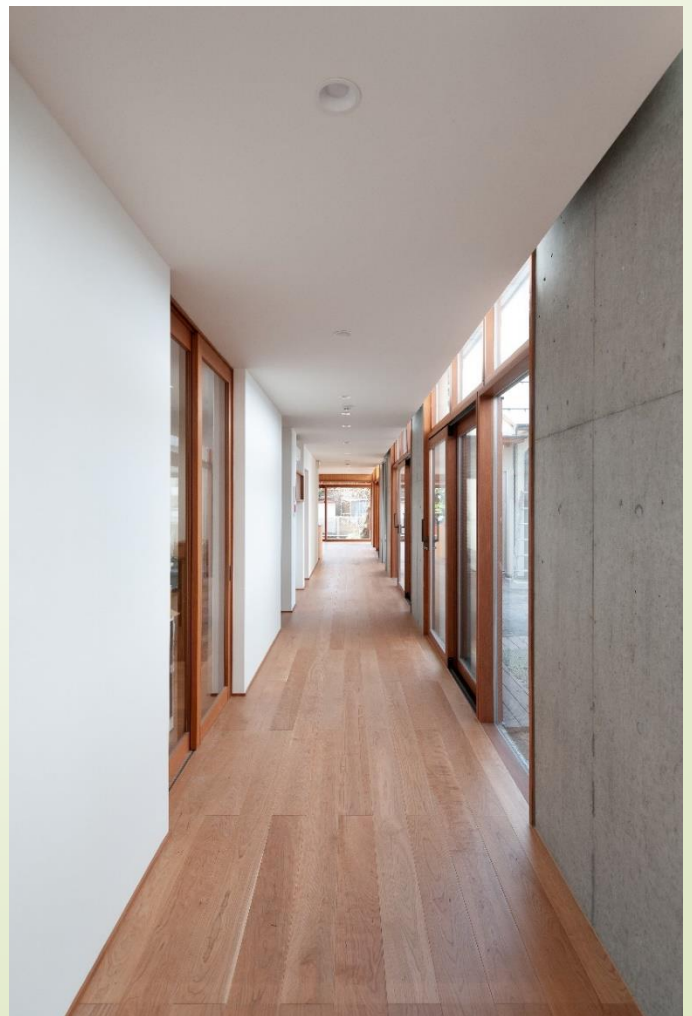
施工実績

神社・寺



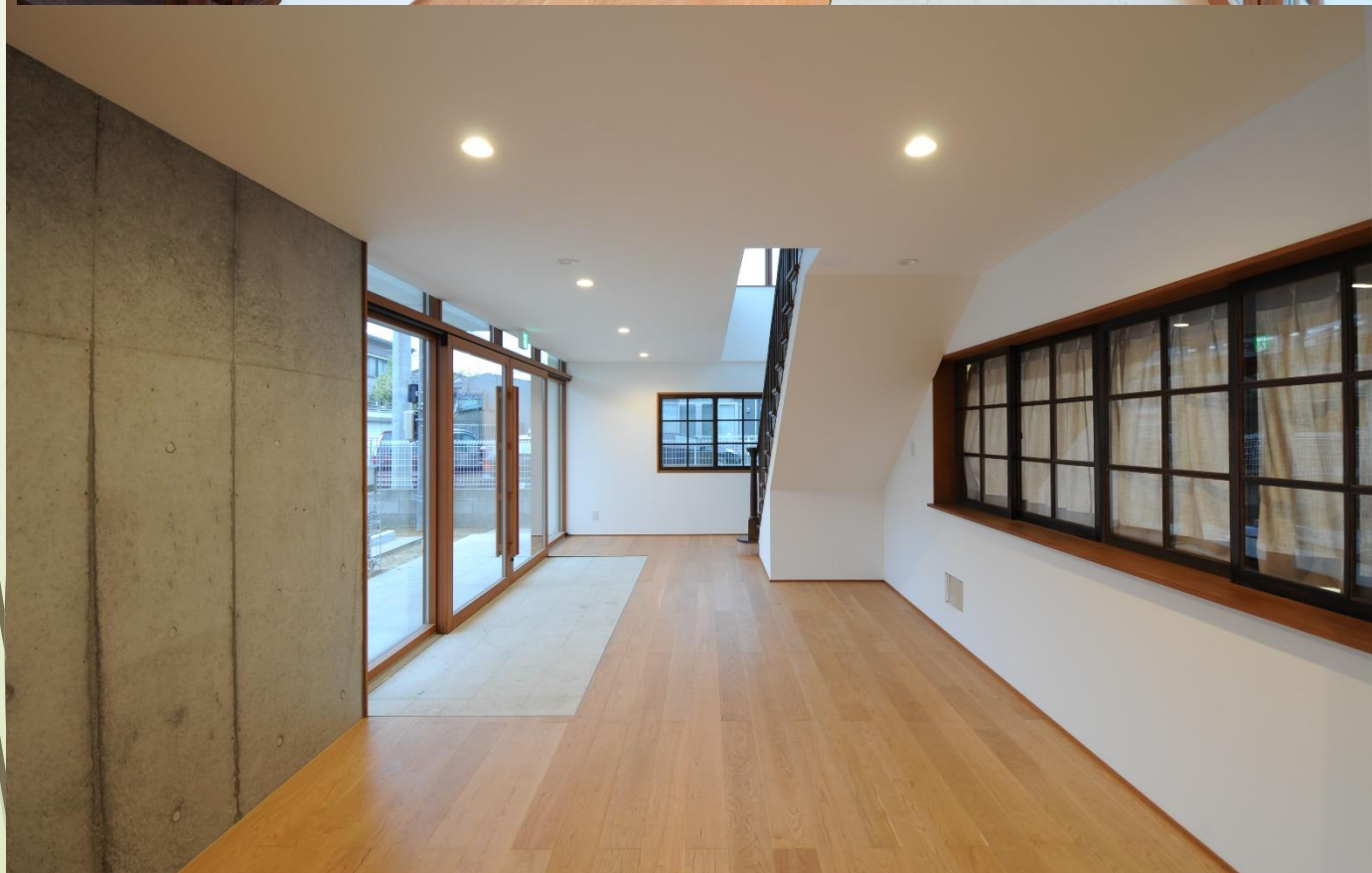
施工実績

幼稚園



施工実績

幼稚園



施工実績

教会

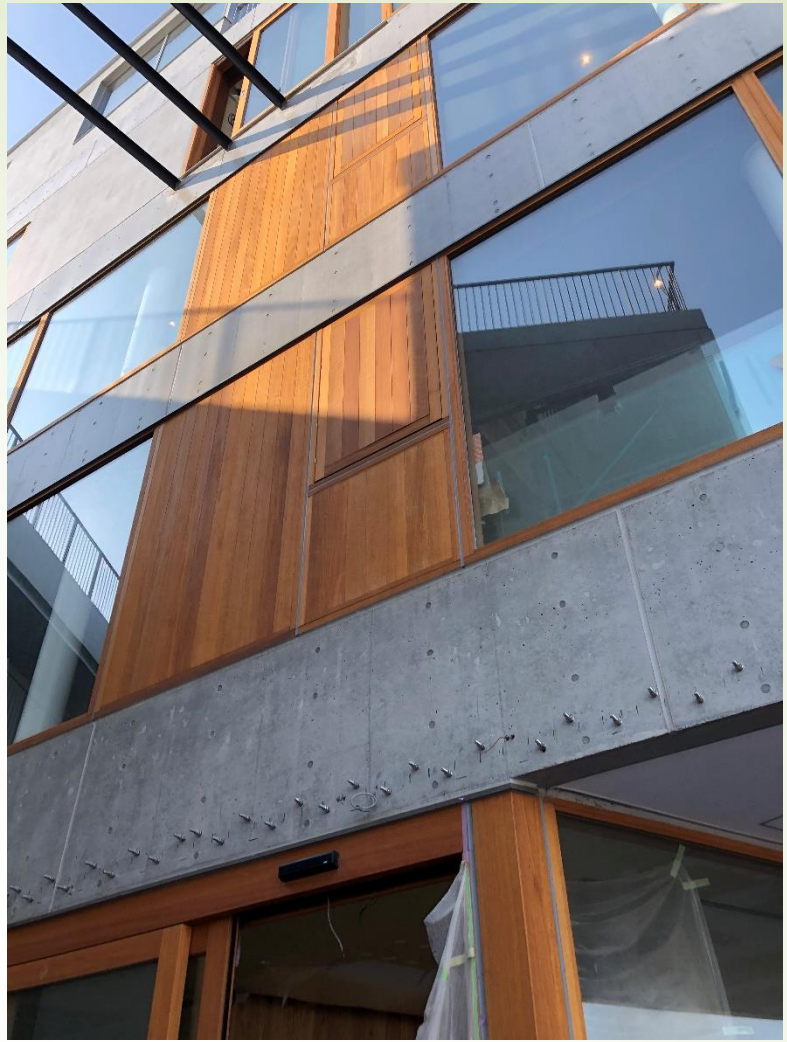


結婚式場



施工実績

ホテル



施工実績

集合住宅



ムラタワークス

ごあいさつ

わたしたちは完成した建物にお客様が満足いただける、それも長年使っていただく中で豊かな住環境の一部を担うことを目的として、ムラタワークスは木製サッシのみの設計・施工を取り扱う設立して16年歩んでまいりました。

その間に多くの課題に取り組みさせていただき、お客様に満足していただける製品をお届けできるように育てていただきました。

限界に挑むような大型開口部位のサッシ、無理な組み合わせでのコーナーサッシ、木製カーテンウォールなどの意匠優先の中で基本性能と耐久性を確保する課題。

躯体の制約から防水処理などが著しく制限される物件での施工。

このような物件におきましても、通常と同様のサッシ性能、施工工事がおこなえるよう取り組んでまいりました。

これにより、木製サッシにおいて施工図面に反映される設計力、施工工事の技術力は国内でトップレベルと自負しております。
木造、S造、RCどの躯体構造の建築物に対しても意匠、サッシ性能を最大限活かした導入をご提案し、責任施工という言葉通りの施工工事を請負させていただきます。

また、自社では製造設備を持たずに、信頼のおける複数の提携工場に委託製造をさせていただいておりますが、これは工場の管理を含めてのトータルでの製造コストを考慮しての結論であります。

設計・施工に関しましては、木製サッシの魅力を十分に発揮する収まり、こだわりをもった施工工事の追及をわすれることなく、お客様が安心してサッシ工事を任せられる企業として努力し続けてまいります。



有限会社ムラタワークス
〒253-0064 神奈川県茅ヶ崎市柳島2-9-37
電話0467-38-7095、FAX38-7096
URL : www.murataworks.com